

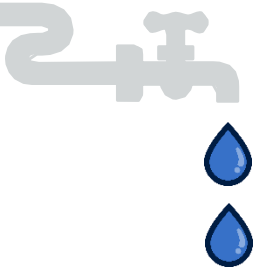
O QUE FAZER DURANTE UMA SECA

Redobre os cuidados com a poupança de água.

A seca pode dever-se à ausência ou diminuição de chuva ou, então, à dificuldade ou impossibilidade de fazer chegar a água às nossas casas, campos agrícolas ou indústria.

- Não encha tanques ou piscinas, pode estar a gastar água necessária a outras pessoas.
- Feche ligeiramente as torneiras de segurança de modo a diminuir o caudal de água.
- Em caso de cortes de fornecimento de água armazene só a quantidade que vai necessitar. Se lhe sobrar água não a deite fora, utilize-a.

Controle os seus gastos através de uma leitura regular do contador e da fatura da água.



**COLABORE...
reduza o consumo
de água.**

TELEFONES ÚTEIS

N.º DE EMERGÊNCIA SERVIÇO MUNICIPAL DE
ÁGUAS

967 979 711 / 968 789 498

SERVIÇO MUNICIPAL DE PROTEÇÃO CIVIL

967 259 905

N.º DE EMERGÊNCIA NACIONAL

112

BOMBEIROS DE VIANA DO ALENTEJO

266 953 123

GNR DE VIANA DO ALENTEJO

266 953 126

GNR DE ALCÁÇOVAS

266 954 118

Para mais informações
consulte a internet em:

<http://www.cm-vianadoalentejo.pt>

PREVENIR → PLANEAR → SOCORRER

Adaptado de:



Ministério da Administração Interna



Seca

Vamos poupar água!



Seca

Vamos poupar água!

A água é um recurso natural limitado e essencial à vida. A sua distribuição no planeta, e no nosso país, não é uniforme. A sua falta é um problema mundial.

REDUZA O CONSUMO em casa, no local de trabalho ou na escola. Muita água é gasta **desnecessariamente** porque se julga inesgotável. Se não a desperdiçar hoje, teremos mais amanhã!

Siga as recomendações contidas neste folheto e divulgue-as.

CANALIZAÇÃO

- Instale um misturador de água quente e fria nas torneiras, de forma a evitar desperdício de água.
- Não deixe as torneiras a pingar.
- Mantenha em bom estado a canalização de torneiras, autoclismo e máquinas. Mande arranjá-los se perderem água.
- Se um cano rebentar chame de imediato um canalizador.
- Se detetar uma fuga de água na via pública (rua ou jardim), avise a Câmara Municipal por favor, por:
 - 967 979 711 / 968 789 498
 - 266 930 010
 - Aplicação móvel (APP)
 - camara@cm-vianadoalentejo.pt
- Presencialmente:
 - No Balcão Municipal;
 - Na Delegação da Câmara em Alcáçovas.

CASA DE BANHO



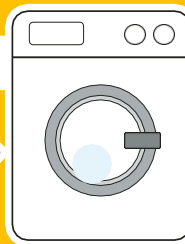
- Evite os banhos de imersão.
- Tome duches rápidos e não deixe a água a correr enquanto se ensaboa.
- Feche a torneira enquanto escova os dentes ou se barbeia.
- Descarregue o autoclismo só quando for necessário.
- Não utilize a sanita como caixote do lixo.
- Reduza a quantidade de água por cada descarga do autoclismo. Para tal coloque no depósito uma garrafa de plástico cheia de água ou opte por um autoclismo com depósito duplo.



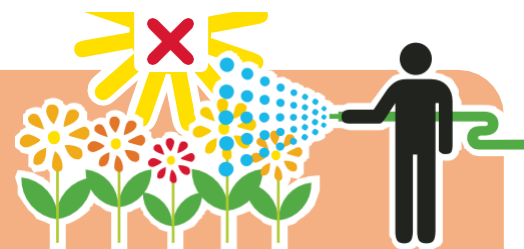
COZINHA



- Na compra de eletrodomésticos opte pelos de menor consumo de água e eletricidade.
- Utilize as máquinas de lavar roupa e loiça com a carga completa. Uma máquina cheia consome menos água do que duas com a carga incompleta.
- Quando tiver pouca quantidade de roupa lave-a à mão. Aproveite alguma água para lavar o chão.
- Se lavar a loiça manualmente utilize a bacia do lava-loiça ou um alguidar. Evite lavá-la em água corrente, mas se o fizer, não deixe a água a correr continuamente. Antes da lavagem pode limpar a loiça e deixá-la “de molho”.



JARDIM



- Nunca regue o jardim nas horas de maior calor. Se regar de manhã cedo ou à noite poupa a água que se perde com o calor do sol.
- Se possível faça a rega com água de poços e ribeiros, recupere a água da chuva ou reutilize a de uso doméstico (ex.: de lavagem de fruta e legumes).
- Há plantas que necessitam pouca água, evite regá-las sem necessidade.
- Opte pelo cultivo de plantas naturais da região porque estão melhor adaptadas ao clima.
- Cubra a terra do jardim com casca de pinheiro ou outro material apropriado. Desta forma diminui-se o contacto direto da luz solar com o solo, conservando a humidade da terra.
- Se tiver piscina cubra-a quando não estiver a ser utilizada e limpe o filtro frequentemente.

LAVAGEM DO CARRO



- Reduza o consumo de água na lavagem do carro. Procure lavá-lo com menos frequência.
- Opte por baldes de água. Evite a utilização da mangueira, mas caso o faça, feche a torneira quando não estiver a utilizar a água.