

Vespa Asiática

“Vespa Velutina”

Tudo o que precisa de saber

1. Porque é uma ameaça?

As vespas asiáticas (vespa velutina) alimentam-se de abelhas e outros polinizadores, colocando em risco as suas populações e os serviços que prestam.

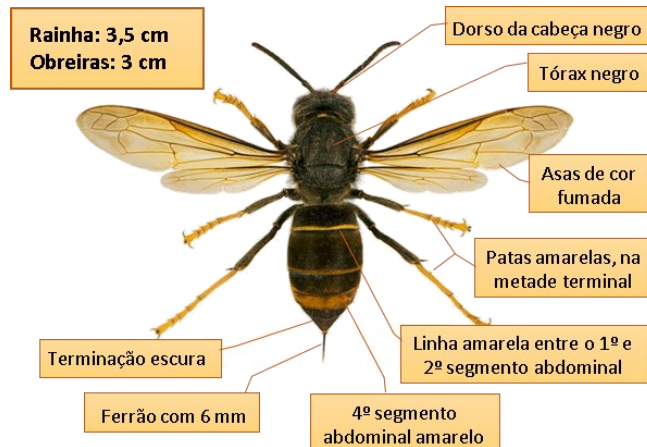
Não são mais agressivas que as vespas comuns. Contudo quando, sentem o seu ninho ameaçado, tornar-se muito agressivas e até perseguir a ameaça por centenas de metros.

2. Como identificá-las?

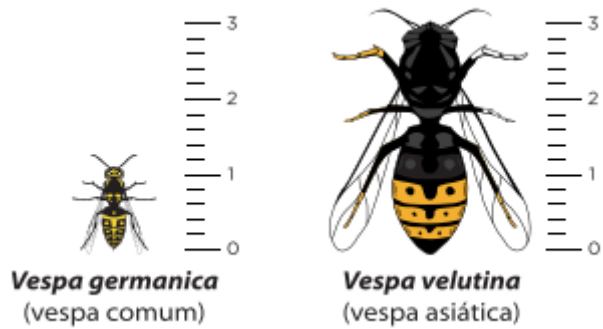
Características principais:



Em detalhe:



3. De que tamanho é?



4. Como são os ninhos?

Na primavera, as rainhas fundadoras constroem os ninhos primários onde se vão reproduzir. No verão, instalam-se no local definitivo com um ninho de grandes dimensões. O ninho primário parece uma pequena esfera com um buraco e tem cerca de 5 a 10 cm e é construído em locais abrigados. O ninho definitivo tem uma forma redonda ou em pera, com cerca de 50-80 cm de diâmetro, e são geralmente feitos em árvores altas em áreas urbanas e rurais.



5. Que fazer se encontrar ninho?

Por favor não tente destruir os ninhos, contacte a Proteção Civil de Viana do Alentejo, através de **967 259 905**.

Em caso de picada, contacte **112**.

Registos de avistamento Via internet

SOS VESPA / STOPvespa

⇒ <https://stopvespa.icnf.pt/>



Vespa Asiática

“Vespa Velutina”

Armadilhas para a Vespa Asiática

Para que servem as armadilhas?

- ⇒ Permite capturar as fêmeas fundadoras, antes da formação de novos ninhos;
- ⇒ Permite a redução do número de ninhos;
- ⇒ Evita a reprodução e o aumento exponencial do número de vespas asiáticas adultas.



Juntos pela Natureza e Florestas



O Serviço Municipal de Proteção Civil efetuou a distribuição com localização estratégica, capacitando os jovens voluntários para a natureza e florestas a participar nas tarefas de monitorização e sensibilização.

As armadilhas não devem ser mexidas ou retiradas dos locais, para posterior estudo da amostragem coletada.

Ajude a combater esta praga!

Proteção Civil de Viana do Alentejo

967 259 905

